

62^{TT}
SYSTEM
R

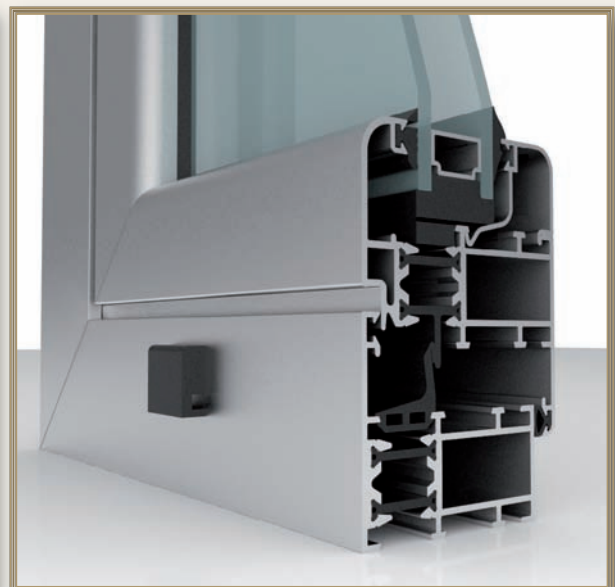
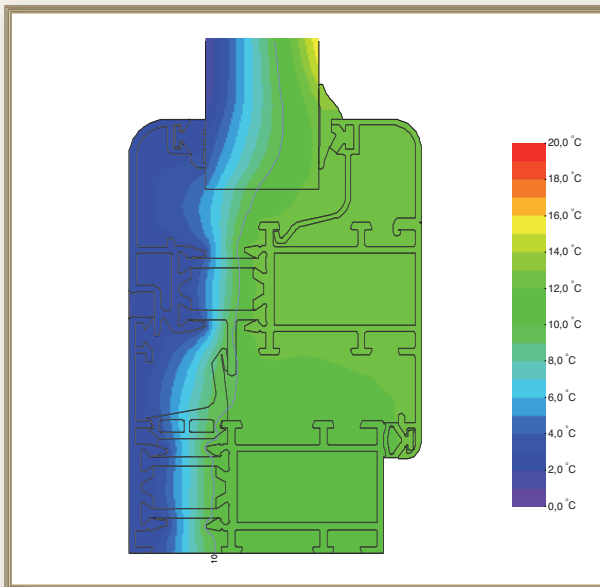
R62TT Finestra a 2 ante			
Uf Nodo Laterale - W/m ² K	Uf Nodo Centrale - W/m ² K	Ug - W/m ² K	Uw - W/m ² K
3,11	3,39	0,6	1,76 *
3,11	3,39	1	2,21 **
2,77 ⁽ⁱ⁾	2,85 ⁽ⁱ⁾	0,6	1,62 *
2,77 ⁽ⁱ⁾	2,85 ⁽ⁱ⁾	1	2,07 **

R62TT Finestra a 1 anta		
Uf Nodo Laterale - W/m ² K	Ug - W/m ² K	Uw - W/m ² K
3,11	0,6	1,40 *
3,11	1	1,82 **
2,77 ⁽ⁱ⁾	0,6	1,31 *
2,77 ⁽ⁱ⁾	1	1,73 **

*Uw calcolato secondo EN 10077-2 finestra 1230x1480; $\Psi_g = 0,06$

**Uw calcolato secondo EN 10077-2 finestra 1230x1480; $\Psi_g = 0,11$

(i) Valore ottenuto in camera calda



Caratteristiche Tecniche

- : Spessore telaio fisso da 54 mm, anta mobile da 62mm
- : Tubolarità da 28 a 52 mm
- : Stessi profilati interni ed esterni del sistema "R", con vasta gamma di soluzioni estetiche
- : Fermavetri, accessori (gli stessi dell' R40) e punzonatrice del sistema "R"
- : Squadrette d'angolo anche su tubolari esterni
- : Barrette in poliammide rinforzato da 18,6mm con colla
- : Buona prestazione di trasmittanza termica
- : Efficiente camera di decompressione (ca 320 mm²)
- : Montanti, traversi e fermavetri uguali per fissi ed apribili
- : Sono fattibili tutte le tipologie di serramenti (finestre, porte, porte finestre, anta-ribalta, bilico, monoblocco etc.)
- : Sono disponibili le certificazioni termiche e di tenuta Aria, Acqua e Vento